

Tratě do 500m se běží na tartanové ploše stadionu, tratě od 1500m na asfaltových komunikacích a lesních cestách v okolí stadionu.

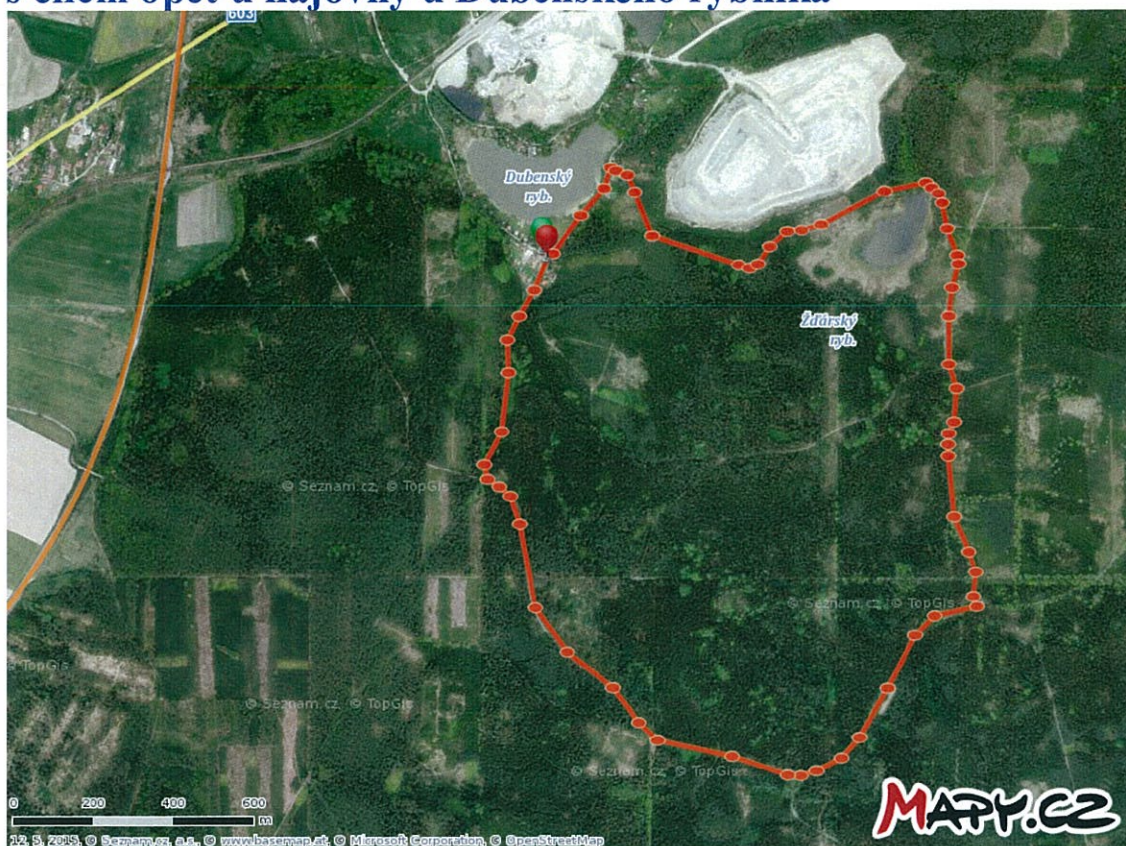
TRAŤ 1500



TRAŤ 3000m se poběží se startem u hájovny u Dubenského rybníka a ve vyznačené trase dva okruhy kolem Dubenského rybníka



TRÁŤ 5000m se poběží se startem u hájovny u Dubenského rybníka a ve vyznačené trase v lesním masívu po asfaltových lesních cestách, s cílem opět u hájovny u Dubenského rybníka



Hledání Plánování

57.	148 m	4,47 km
58.	81 m	4,551 km
59.	66 m	4,617 km
60.	76 m	4,693 km
61.	83 m	4,776 km

Délka **4,776 km** Plocha **1,3 km**

Výškový profil

stoupání 45 m, klesání 43 m

469 m n. m.